

Herøy kommune

Bodø, den 07.11.2017
Ark. 23/17-16/548.1/EK

DISPENSASJONSSØKNAD FOR NY AKVAKULTURLOKALITET VED SEISKJÆRET I HERØY KOMMUNE

Angående søknad fra Let Sea AS om dispensasjon for etablering av akvakulturanlegg ved Seiskjæret i Herøy kommune.

Nordland Fylkes Fiskarlag viser til vår uttalelse datert 7.2.2017 til saken, samt klage på dispensasjonsvedtak datert 10.5.2017. Nordland Fylkes Fiskarlag vil med dette utdype våre tidligere innspill.

Til grunn for gyte- og oppvekstområdet som ligger i gjeldende arealplan er kart som ifølge kommunen er utarbeidet av Herøy Fiskarlag. Representant for Herøy Fiskarlag bekrefter ovenfor Nordland Fylkes Fiskarlag at den omsøkte lokaliteten ligger i område som i kartet er registrert som gyte- og oppvekstområde sone A, og at både fiskere og fiskerirettleder var med på denne kartleggingen. Vedlagt følger utklipp vi har mottatt fra dette kartet av området ved Seiskjæret som er det samme som Herøy kommune besitter. Gyteområdene er sårbare for påvirkning og etablering av akvakulturanlegg i gyte- og oppvekstområder kan få store negative effekter både for gytevandringen og selve gytingen. Oppdrettsanlegget kan både på grunn av de fysiske installasjonene og som følge av utslipp, forhindre torsk fra å oppsøke gyteområder. Gyteområder er i tillegg ofte de beste fiskeområdene. Det er store kunnskapshull knyttet til mulig påvirkning av avlusningsmidler og andre fremmedstoff på gyteadferd, egg og larver. Akvakulturanlegg kan medføre at fisken ikke oppsøker de faste gyteområdene, både som følge av anlegget som fysisk hinder og som følge av utslipp fra akvakulturvirksomheten.¹

Nordland Fylkes Fiskarlag har vært i kontakt med fiskere tilhørende Brønnøy og Midt-Helgeland Fiskarlag som fisker reker i området. Representant for Brønnøy Fiskarlag har tidligere sendt kart til Herøy kommune som viser at trålhalet starter nordvest for omsøkte lokalitet, går tvers gjennom der anlegget er tenkt plassert og videre inn i Fiskeridirektoratets registrerte reketrålfelt *Sandvær* som ligger sørvest for omsøkte lokalitet. Kartet følger vedlagt og viser at den faktiske arealbruken følgelig er større enn det er registrert i Fiskeridirektoratets

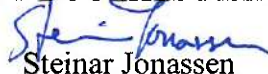
¹ <http://miljodirektoratet.no/Documents/publikasjoner/M504/M504.pdf>

databaser. Ifølge Fiskeridirektoratets kartverktøy er det intervju med Herøy Fiskarlag som ligger til grunn for registreringen av rekefeltet. Det fremkommer ikke at rekefiskere fra andre kommuner som bruker området har hatt innflytelse da rekefeltet ble kartfestet. Anlegget vil ifølge fiskerne være direkte til hinder for bruken av området og deler av østlig reketrålfelt vil bli umulig å bruke som følge av de fysiske installasjonene, i tillegg til at man frykter at reka i området forsvinner som følge av utslipp som førspill/avføring og medisin fra anlegget.

Nordland Fylkes Fiskarlag har ved flere anledninger fått henvendelser fra fortvilte fiskere som opplever at rekebestanden går kraftig tilbake. Det er observert døde reker i trålhal i nærheten av oppdrettsanlegg, sammenfallende med tidspunkt for medikamentell behandling mot lus. Nordland Fylkes Fiskarlag frykter negative miljøeffekter av lusemidler brukt hver for seg, og spesielt når de brukes i kombinasjon. Medlem av fiskarlaget har sendt inn prøver av reker som er antatt døde av medisin mot lakselus uten at laboratorie har greid å finne spor av virkestoffet i rekene. Forskning i regi av Havforskningsinstituttet har imidlertid senere vist at det skal så lite til av blandingen deltametrin og azametifos at det ikke er mulig å påvise dødelig dose for reke med de analysemetodene som brukes i dag^{2,3}. Kombinasjoner av ulike avlusningsmidler brukes i stor utstrekning i næringen i dag.

Det følger av plan- og bygningsloven § 19-2 andre ledd første punktum at *Dispensasjon kan ikke gis dersom hensynene bak bestemmelsen det dispenseres fra, eller hensynene i lovens formålsbestemmelse, blir vesentlig tilsidesatt*. Dispensasjonssøknaden medfører at hensynet bak dagens formålskategori gyte/oppvekstområde blir vesentlig tilsidesatt. Også hensynet bak området som i gjeldende plan er avsatt til fiske blir vesentlig tilsidesatt, både direkte som følge av fortøyninger som vil være til hinder for optimal bruk av feltet, og indirekte som følge av utslipp og mulig påvirkning på rekebestanden i området. Nordland Fylkes Fiskarlag ber derfor om at dispensasjonssøknaden avslås.

Med hilsen
NORDLAND FYLKES FISKARLAG

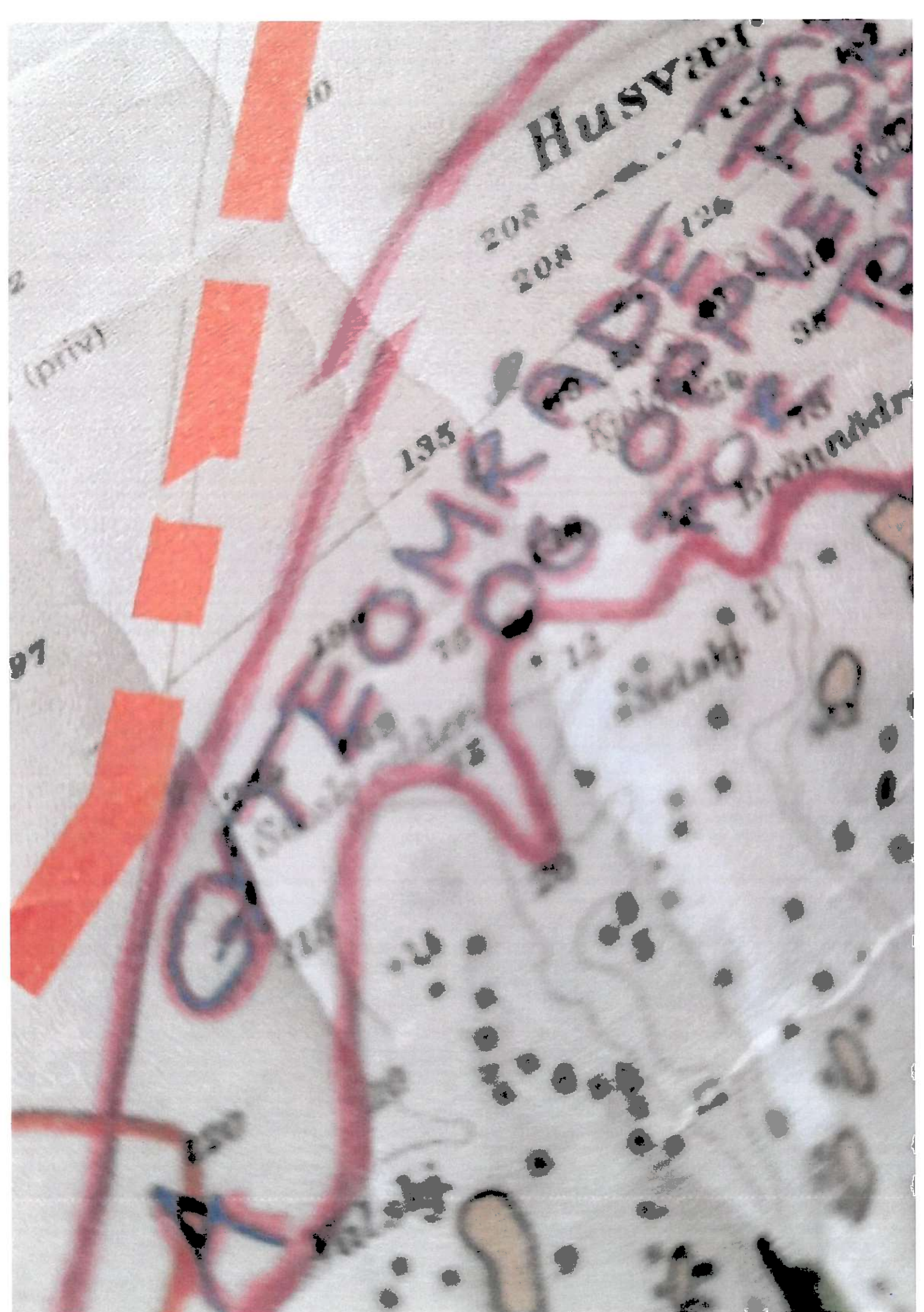

Steinar Jonassen


Elisabeth Karlsen

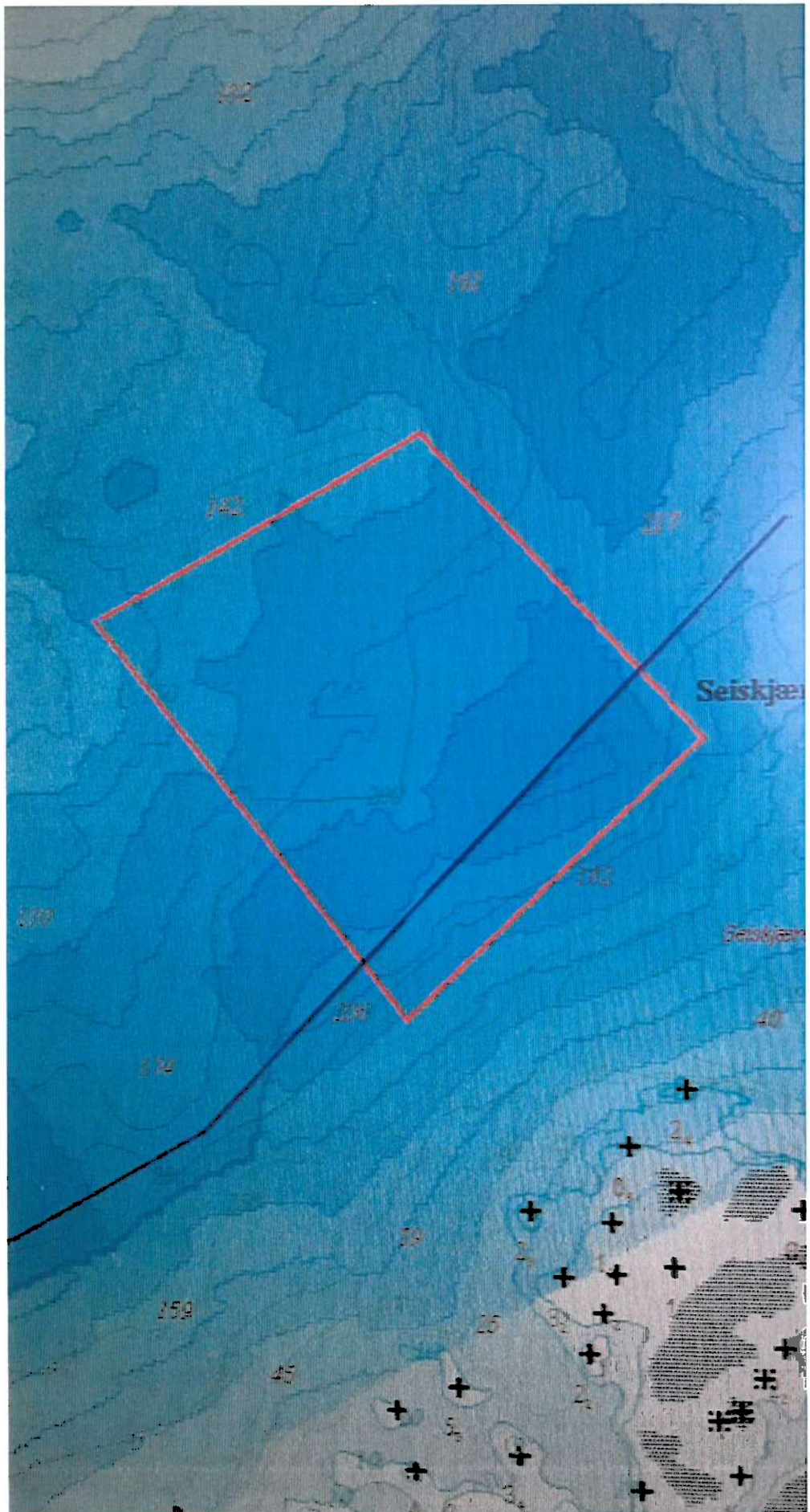
Kopi til
Brønnøy Fiskarlag
Herøy Fiskarlag
Nordland fylkeskommune
Fiskeridirektoratet region Nordland
Fylkesmannen i Nordland

² <http://redir.opoint.com/?key=fEOC6oAcnxb4K5eAm95j>

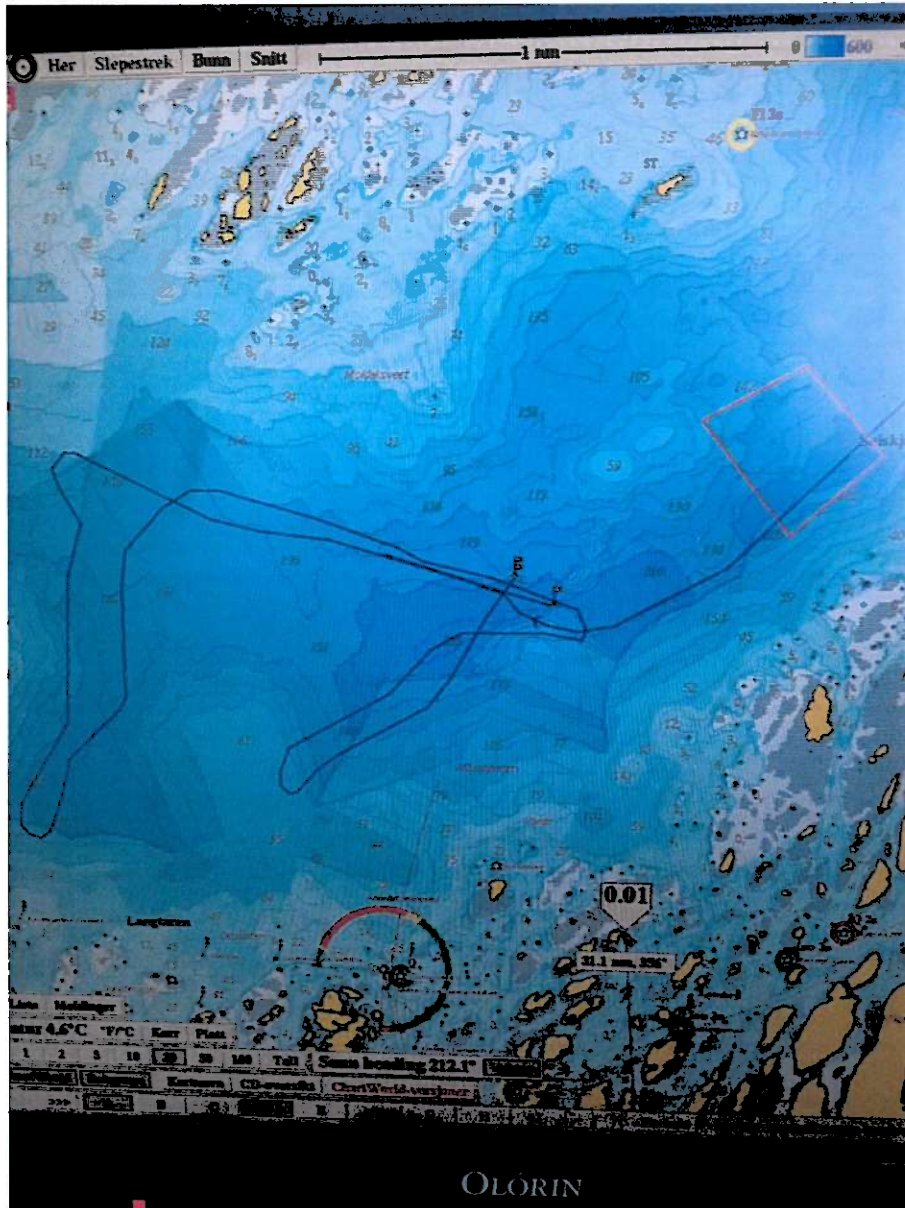
³ <https://sysla.no/fisk/na-er-forskerne-naermere-svaret-pa-hummerdoden/>



Kort registreringer Herøy t.1



Kart fra Brønneby fiskerlag,
trålhål start



Kart fra Brønnøy fiskerlag, trålhal